

BSD 2780E

Automatisch verriegelt.

(BSD)

Müssen Sie noch mit dem Schlüssel verriegeln?

Das Sicherheitspaket BSD 2780 verriegelt automatisch. Sicher mit Haken-Fallen-Kombination, mit der BSD-Bandsicherungsleiste und einer entsprechenden Sicherheitsgarnitur.



Das 3-Fallen-Schloss BSD 2780 ist die konsequente Weiterentwicklung der BSD-Sicherheitspakete.

Bereits beim Schliessen der Tür sorgen die 3 Fallen für den optimalen Anpressdruck. Zusätzlich werden die beiden Haken und sogar der Hauptriegel automatisch ausgefahren; das gewährleistet höchsten Komfort und beste Sicherheit, ohne mit dem Schlüssel verriegeln zu müssen.

Ergänzt wird die Funktionalität durch den optionalen Einsatz eines Motors. Er bietet dem Komfortbewussten die bequemste Möglichkeit, die Haustüre automatisch zu öffnen.



Der grosse Nutzen eines einzigartigen Schlosstyps

Dicht und sicher ohne nachzusperren

Die eingreifende Kurbelfalle und die beiden Multifunktionsfallen erzeugen einen sofortigen, optimalen Anpressdruck. Unmittelbar danach fahren die Haken und der Sperrriegel automatisch aus und sorgen so für höchste Sicherheit.

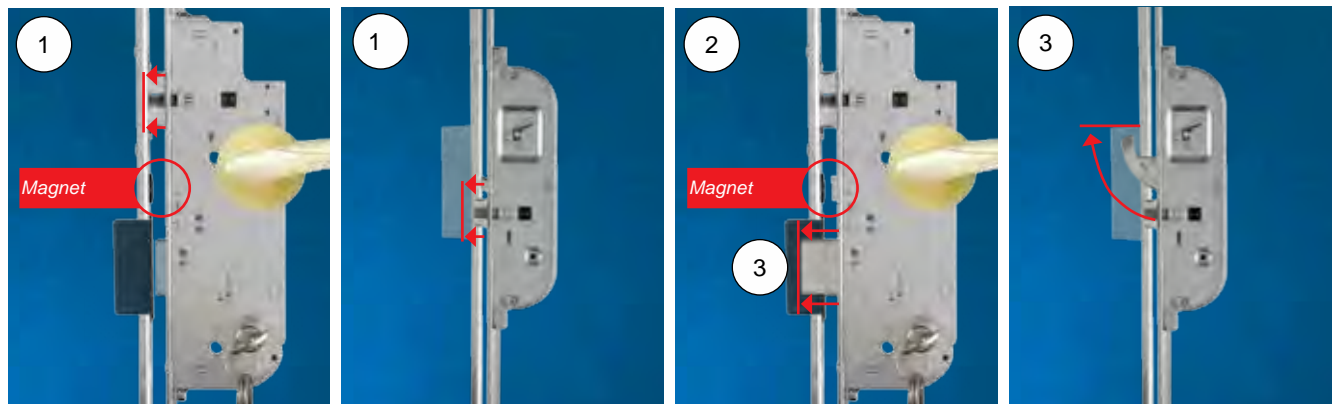
- Hoher Komfort durch automatische Verriegelung.
- Leichtgängige Tür für viele Jahre, durch optimalen Anpressdruck.
- Zusätzliche Sicherheit im bereits verriegelten Zustand durch mögliche Blockade des Drückers.
- Mit Motor kompatibel für elektronische Zutrittskontrollsysteme.



Die neue Türschlossdimension – Variante Automatic.

Automatische Verriegelung inklusive Hauptriegel - ohne Schlüssel verriegelt.

Die Tür fällt in den Rahmen und ist einschliesslich des Hauptriegels ohne Schlüsselbetätigung verriegelt. Alle Verriegelungselemente sind gegendruckgesichert. Ausgelöst wird der Verriegelungsmechanismus durch einen rahmenseitig am Schliessteil positionierten Magneten.



① Die Fallen fahren in die Schliessteile. Bereits jetzt herrscht optimaler Anpressdruck.

② Ein Magnet am Schliessteil löst den Verschlussmechanismus aus.

③ Der Hauptriegel und die Haken fahren vollständig und automatisch aus. Somit ist die Tür optimal verriegelt und gesichert.

Der einzigartige Vorteil, die Trennung von Anpressdruck und Verriegelung

- Zuerst der perfekte Anpressdruck über die gesamte Türhöhe, unmittelbar danach die perfekte Verriegelung durch die automatisch ausfahrenden Stahlhaken und des Sperrriegels.
- Dieser Schlosstyp kann mittels einer einzigen 360°-Drehung des Schlüssels zusätzlich gesichert werden. Dadurch wird der Schlossmechanismus blockiert und der Drücker kann nicht mehr betätigt werden.
- Für verschiedene Türhöhen erhältlich.
- Links und rechts verwendbar.
- Komplettes Schliessteilprogramm, inkl. ProfiFlex Schliessteile.

Variante Comfort mit Zutrittskontrolle – durch Motor.



Das gute Gefühl sicher aufgehoben zu sein, mit völliger Flexibilität beim Zutrittskontrollsystem

Das BSD 2780 Automatic-Türschloss kann optional mit einem Motor ergänzt werden. Das Schloss wird so zum BSD 2780E Comfort, damit sind Sie völlig flexibel bei der Planung und Gestaltung des Zutrittskontrollsystems.

Es sorgt in Kombination mit modernen Zutrittskontrollsystemen für höchsten Standard.

Erhältlich sind verschiedene Zutrittskontrollsysteme; es können z. B. im Türblatt integrierte Versionen wie Fingerprint, Code -Tastatur etc. eingesetzt werden.

Komfort durch Motor

- Verriegelungselement und Sperrriegel verriegeln selbstständig und automatisch.
- Besonderer Komfort durch motorische Öffnung.
- Das BSD 2780E Comfort öffnet die Türe automatisch.
- Mit verschiedenen Zutrittskontrollsystemen kombinierbar.
- Auch mit handelsüblichen Systemen einsetzbar.



Völlige Flexibilität beim Zutrittskontrollsystem

Mit dem BSD 2780E Comfort sind Sie völlig flexibel bei der Planung und Gestaltung des Zutrittskontrollsystems.

Somit können Sie das BSD 2780E Comfort nahtlos in das Zutrittskontrollsystem einbinden.





SG2356
mit Schutzrosette

SG2600plus
mit Kernziehschutz

Sicherheitsgarnituren der Spitzenklasse exklusiv bei BSD.

Edelstahl - Schutzbeschläge passend zu BSD 2780E

Edelstahl - Schutzbeschläge sind robust und korrosionsbeständig. Sie werden mit drei Schrauben durchgehend in der Türe verschraubt.

Sie bieten einen guten Einbruchschutz und eignen sich somit sehr gut für den Aussenbereich. Edelstahl braucht wenig Pflege und ist besonders langlebig. Edelstahl ist dank der glatten Oberfläche ein sehr hygienisches Material. Die Einsatzmöglichkeiten der BSD Sicherheitsgarnituren sind sehr vielseitig und eignen sich für alle zur Zeit erhältlichen Mehrpunktverschlüsse.



Das komplette Sortiment der BSD Sicherheitsgarnituren finden Sie in unserem Gesamtprospekt.

Auf Wunsch senden wir Ihnen den Prospekt gerne zu oder Sie finden ihn als Download auf unserer Homepage unter www.bsdbasel.ch

Für weitere Fragen stehen Ihnen unsere Sicherheitsspezialisten unter Tel. 061 755 3000 zur Verfügung.

Gerne beraten wir Sie unverbindlich in unserem Show-Room oder bei Ihnen vor Ort.

BSD Beschläge Design AG

Reinacherstrasse 105
CH 4053 Basel
www.bsdbasel.ch

Tel. 061 755 30 00
Fax 061 755 30 09
bsd@bsdbasel.ch